

本号のニューズレターでは、①冬の準備に関する情報、②冬みち地域連携活動報告、③札幌市からのお願いの3点をお知らせします。

冬の準備に関する情報をお知らせします

今冬の天候の見通し ▶▶▶▶

札幌管区气象台による冬の天候の見通し(令和5年9月19日発表)

- ◆平均気温：**平年並か高い**見込み(寒気の影響を受けにくい)
- ◆降雪量：ほぼ**平年並**の見込み

		平均気温 冬(12~2月)	降雪量 冬(12~2月)
北海道	日本海側	低20並40高40%	少40並30多30% ほぼ平年並の見込み
	オホーツク海側	ほぼ平年並か	予報しません
	太平洋側	高い見込み	予報しません



冬みち通信

令和5年度
第3号

【発行元】
札幌市東区土木センター内
除雪連絡協議会事務局
札幌市東区北33条東18丁目1-6
TEL 011-781-3521
FAX 011-784-6418

12月1日(金)から除雪センターを開設します ▶▶▶▶

除排雪の作業に関するお問い合わせは、各地区の**除雪センター**まで

- ◆開設期間：令和5年12月1日(金)～令和5年3月20日(水・祝)
- ※市の委託を受けた事業者が24時間体制対応しています

東地区	☎776-7552
中沼町105-23 (モエレ沼公園西駐車場内)	
西地区	☎781-9515
栄町885-1(つどいむ駐車場内)	
南地区	☎781-5281
伏古1条2丁目 (伏古公園管理事務所内)	



※国道についてのお問い合わせ
札幌道路事務所 ☎854-6111

- ※**除排雪の制度**に関するお問い合わせは、**東区土木センター**まで
- ※詳細は、広報さっぽろ12月号に添付の冬の暮らしガイド東区版をご覧ください

運搬排雪に係る支援制度の受付を始めます ▶▶▶▶

『パートナーシップ排雪』及び『市民助成トラック制度』のお申込みは、東区土木センターまでお願いします。

- ◆申込期間：令和5年12月18日(月)～令和6年1月5日(金)
- ※土曜、日曜、年末年始(12月29日(金)～1月3日(水))を除く
- ◆申込先：東区土木部維持管理課管理係 ☎011-781-3521

SAPPORO

記事タイトル

- 3 冬の準備に関する情報をお知らせします
- 2 冬みち地域連携活動報告
- 1 札幌市からのお願い

雪に関する情報は、
東区ホームページでも
ご覧いただけます
http://www.city.sapporo.jp/higashi/annai/g_doboku.html

冬みち地域連携活動報告

雪体験授業を実施します ▶▶▶▶

将来のまちづくりを担う子供たちが、札幌の雪対策や冬の暮らしに関心を持ち、除雪に対する意識が浸透するよう、東区内の小学校に通う4年生を対象に、雪対策に関する授業や除雪機械の試乗体験などの雪体験授業を実施しています。



札幌市からのお願い

これから本格的な冬を迎えますが、円滑な除雪作業の実施には地域の皆さまのご協力が不可欠です。ルールへの順守やマナーの向上などにご協力をお願いします。

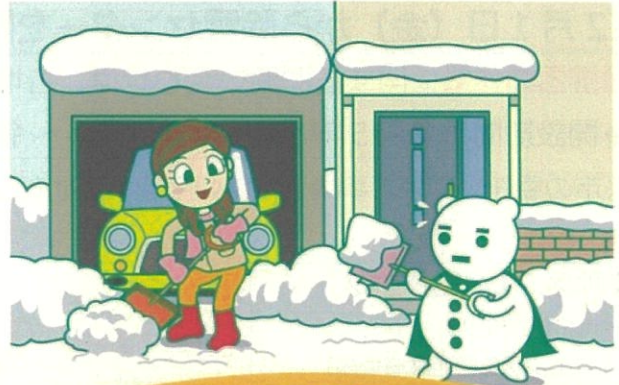
かきわけ除雪（新雪除雪）後の間口処理は各家庭でお願いします！！



かきわけ除雪

降り積もった路面の雪を、除雪車が左右の道路脇に寄せます。

※歩道上にロードヒーティングを設置している家庭や、独自に掃雪している家庭であっても、自宅前の歩道上に雪を寄せることになります。



間口除雪

かきわけ除雪後、家の前には雪山ができてしまいます。玄関前などの間口は、各家庭で除雪をお願いします。

敷地内の雪は道路に出さないようにしましょう！

「道路への雪出し」は**通行の妨げや事故の原因となり大変危険**です。

※道路への雪出しは「道路交通法第76条」「道路法第43条」で禁止されています。

除雪作業の妨げとなる行為はお止め下さい！！



ストップ
STOP 雪出し!



ストップ
STOP 路上駐車!



ゴミ出しルールの順守



さっぽろ市

02-Q02-23-940
R5-2-672